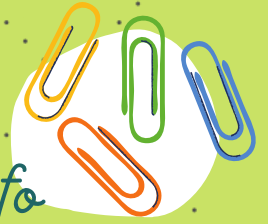


L6 in een notendop



meester Wesley

Ik sta **elke dag** voor de klas en ben bereikbaar via de Questi-app of L6@mijnschool.be



Belangrijke info

Bingel:



Schooluren

8u40 - 12u & 13u15 - 15u30

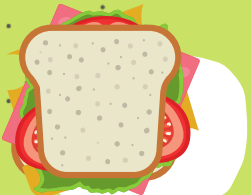
Op woensdagnamiddag geen school, maar wel opvang!

ZIEK? Laat dit zsm weten aan de meester of het secretariaat.

Eten

Fruit in de voormiddag. **Koek** in de namiddag.

's **Middags** boterhammen of een warme maaltijd. (Verwittig zeker als je een warme maaltijd wil, maar te laat op school zal zijn.)



Water in een hervulbare **drinkfles**.

Trakteren voor je verjaardag is leuk, maar doe dit met makkelijk uit te delen traktaatjes. (dus geen nog te versnijden cake/taart of zo ;))



Huiswerk

Daarin staat de **planning** van taken, te leren **lessen**, mee te brengen **materiaal**, **uitstappen**, meegegeven **brieven**, persoonlijke **opmerkingen**, voorgedrukte **ziektebriefjes**,...



Sport

Wij **turnen** elke maandag en dinsdag. Van 7/9 t.e.m. 26/10 gaan we elke dinsdagnamiddag **zwemmen**.



GSM

Die wordt tijdens de schooluren in de klas afgegeven.